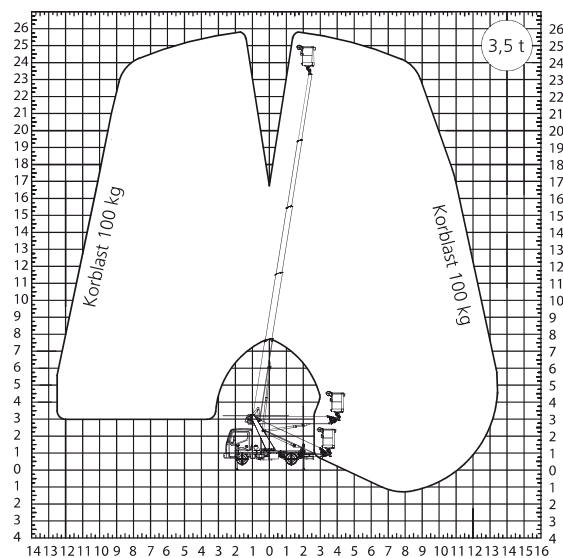
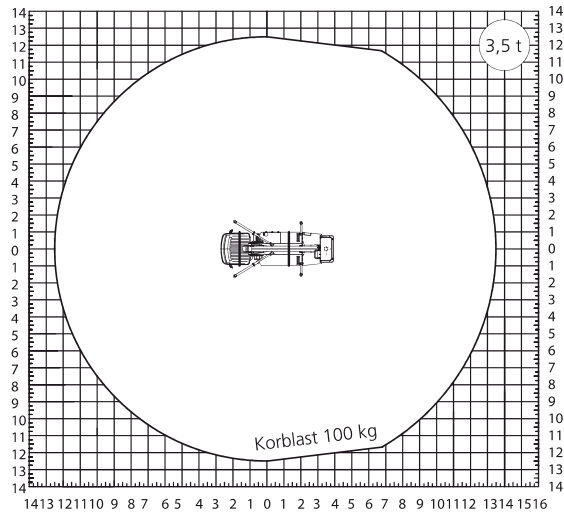


# Performance und Komfort für jedermann

KP-P260BLI+DT  
E 04/09, K 04/09, D 04/09

## P 260 B Arbeitsbereich



## Technische Daten

### Basisdaten des Grundgerätes

|  |        |
|--|--------|
| Max. Arbeitshöhe   | 25,8 m |
| Max. Bodenhöhe   | 23,8 m |
| Max. horizontale Reichweite nach hinten<br>(mit Korblast 100 kg) | 13,5 m |
| Max. horizontale Reichweite seitlich<br>(mit Korblast 100 kg)    | 12,5 m |
| Max. horizontale Reichweite nach vorne<br>(mit Korblast 100 kg)  | 12,5 m |

### Trägerfahrzeug und Montage am Fahrzeug

|   |        |
|---|--------|
| Länge in Transportstellung                    | 6,68 m |
| Breite in Transportstellung                   | 2,10 m |
| Höhe in Transportstellung                     | 2,95 m |
| Böschungswinkel                               | 12°    |
| Hydrauliköltank mit Rücklauffilter, Füllmenge | 60 l   |

### Abstützung

|   |        |
|---|--------|
| 2 hydraulische ausfahrbare Vertikalstützen<br>vorn; max. Abstützbreite*   | 3,32 m |
| 2 hydraulische ausfahrbare Vertikalstützen<br>hinten; max. Abstützbreite* | 3,08 m |
| 2 hydraulische ausfahrbare Vertikalstützen<br>hinten; min. Abstützbreite* | 1,95 m |
| 2 hydraulische ausfahrbare Vertikalstützen<br>hinten; min. Abstützbreite* | 1,94 m |
| Max. zulässige Aufstellneigung  | 5°     |

\* Abstützbreite von Mitte bis Mitte Stützteller

### Hand- bzw. Notsteuerung

|   |             |
|---|-------------|
| Geschützt und versperrbar<br>im Aufbau integriert | serienmäßig |
| Hand-Notpumpe                                     | serienmäßig |

### Schwenkwerk

|                |                                      |
|----------------|--------------------------------------|
| Bauart         | Kugeldrehkranz mit<br>Schwenkantrieb |
| Schwenkbereich | 500°                                 |

### Armsystem

|  |  |
|--|--|
| Bauart   | Strangepresstes<br>Aluminium-Sechskantprofil |
| Anzahl der ausfahrbaren Teleskope<br>im Hubarm | 4  |

### Aluminium-Arbeitskorb

|                                    |                      |
|------------------------------------|----------------------|
| Länge x Breite x Höhe              | 1,39 x 0,69 x 1,12 m |
| Hydraulischer Korb-Schwenkantrieb; | 2 x 90°              |
| Schwenkbereich                     |                      |
| Max. zulässige Korblast            | 200 kg               |